

Инструкция по установке программного обеспечения

«НСУ МавНаш (GCS MavNash)»

© 2025 ООО «ПОЛДЕНЬ. 21-Й ВЕК»

СОДЕРЖАНИЕ

ТРЕБОВАНИЯ К СИСТЕМЕ.....	3
ЗАГРУЗКА И УСТАНОВКА ПО	3
1. Загрузка ПО	3
2. Установка ПО.....	3
ПРОВЕРКА РАБОТОСПОСОБНОСТИ	4

ТРЕБОВАНИЯ К СИСТЕМЕ

Перед установкой и запуском ПО убедитесь, что ваша система удовлетворяет следующим требованиям:

- Операционная система: Windows 10, Windows 7.
- Свободное место на жёстком диске: не менее 100 Мб.

ЗАГРУЗКА И УСТАНОВКА ПО

1. Загрузка ПО

Скачать ПО можно по ссылке, предоставляемой Разработчиком, после приобретения ПО.

Скачать Симулятор ПО¹ можно по ссылке от Разработчика, предоставляемой по отдельному запросу.

2. Установка ПО²

После успешного скачивания ПО необходимо:

- 1 - нажать правой кнопкой мыши (дале ПКМ) на Архив с ПО;
- 2 - в выпадающем списке нажать "Извлечь файлы ..."

¹ Симулятор ПО – это программа, которая представляет собой приложение с графическим интерфейсом оператора. В отличие от ПО в симуляторе нельзя осуществлять **управление** БПЛА, так как для этого необходимо подключение к БПЛА или полетному контроллеру (автопилоту), однако в симуляторе можно ознакомиться с интерфейсом ПО и конфигурационным файлом.

² Для установки Симулятора ПО необходимо произвести аналогичные действия, что и для установки ПО.

- 3 - извлечь файлы в корневой каталог локального диска;
- 4 - открыть сформировавшуюся папку и скопировать файл³ MavNash.exe;
- 5 - на рабочем столе нажать ПКМ → Вставить ярлык.

После этого на рабочем столе появится ярлык для запуска ПО⁴. Переименуйте его в «НСУ МавНаш (GCS MavNash)» для упрощения работы в будущем.

ПРОВЕРКА РАБОТОСПОСОБНОСТИ

Запустите программу «НСУ МавНаш (GCS MavNash)» с рабочего стола⁴. Программа должна выйти на главное окно (рис. 1)

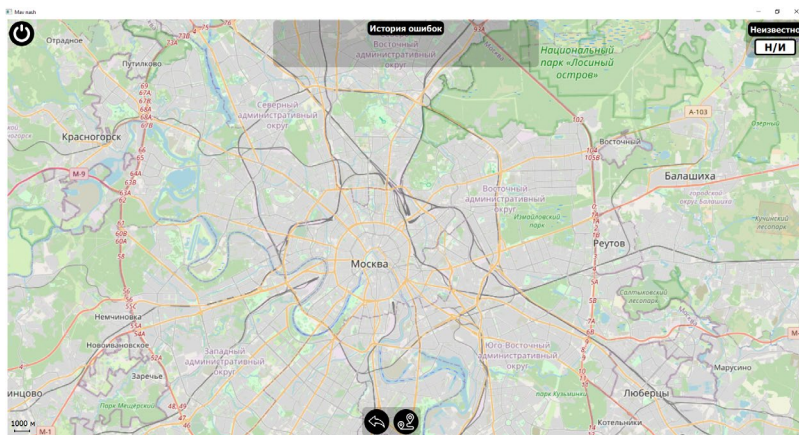


Рисунок 1 – Главное окно программы

Проверка работоспособности завершена – закройте ПО.

³ При установке Симулятора ПО файл называется MavNashSim.exe.

⁴ В случае с Симулятором ПО – Ярлык Симулятора ПО