

# Описание функциональных характеристик программного обеспечения

**НСУ МавНаш (GCS MavNash)**

© 2025 ООО «ПОЛДЕНЬ. 21-Й ВЕК»

---

## СОДЕРЖАНИЕ

<b>ОПИСАНИЕ И НАЗНАЧЕНИЕ ПО.....</b>	<b>3</b>
<b>ВЫПОЛНЯЕМЫЕ ФУНКЦИИ .....</b>	<b>4</b>
<b>ДОПОЛНИТЕЛЬНЫЕ СВЕДЕНИЯ .....</b>	<b>5</b>

## ОПИСАНИЕ И НАЗНАЧЕНИЕ ПО

Программа представляет собой кроссплатформенное приложение для контроля и управления беспилотным летательным аппаратом (БПЛА), которая может быть интегрирована в готовые комплексы или подсистемы.

## ВЫПОЛНЯЕМЫЕ ФУНКЦИИ

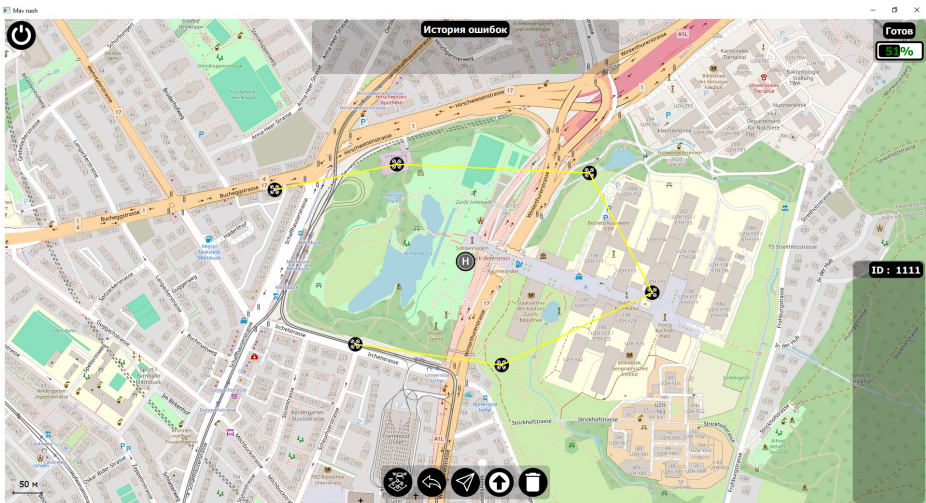
Программа обеспечивает выполнение следующих функций:

- управление БПЛА и целевой нагрузкой;
- взаимодействие с несколькими БПЛА;
- взаимодействие с внешними системами диспетчеризации и хранения данных;
- построение и загрузка полетных миссий БПЛА;
- предполетный анализ БПЛА.

## УПРАВЛЕНИЕ ПО, ВВОД И ВЫВОД ИНФОРМАЦИИ

Управление ПО осуществляется с помощью нажатий компьютерной мыши по кнопкам управления, расположенным на интерфейсе.

В ПО представлен интерфейс "оператор-система", в котором реализован простой доступ к информации о состоянии и местоположении БПЛА, а также к средствам управления несколькими БПЛА.



## ДОПОЛНИТЕЛЬНЫЕ СВЕДЕНИЯ

Программа предполагает взаимодействие с БПЛА (одним или несколькими), в частности с автопилотом «БАРСУК».