

Описание функциональных характеристик программного обеспечения

Специальная программа управления «АРИУС-С»

СОДЕРЖАНИЕ

ОПИСАНИЕ И НАЗНАЧЕНИЕ ПО	3
ВЫПОЛНЯЕМЫЕ ФУНКЦИИ.....	4
УПРАВЛЕНИЕ ПО, ВВОД И ВЫВОД ИНФОРМАЦИИ.....	5

ОПИСАНИЕ И НАЗНАЧЕНИЕ ПО

Специальная программа управления «АРИУС-С» – это программа, которая представляет собой клиентское приложение с графическим интерфейсом оператора, позволяющее осуществлять управление вакуумной установкой для диффузионной сварки УДС-1 (далее УДС-1) посредством регулирования значений контролируемых параметров, таких как температура, давление, линейная деформация.

ВЫПОЛНЯЕМЫЕ ФУНКЦИИ

Программа обеспечивает выполнение следующих функций:

- отслеживание состояния вакуумных элементов УДС-1;
- включение и выключение автоматического цикла «Нагрев / сварка / охлаждение»;
- ввод и редактирование параметров программ нагрева, сварки, охлаждения;
- построение графиков давления, температуры.

УПРАВЛЕНИЕ ПО, ВВОД И ВЫВОД ИНФОРМАЦИИ

Управление ПО осуществляется с помощью компьютерной мыши. Ввод данных осуществляется с помощью клавиатуры.

ПО обеспечивает удобный многооконный интерфейс "оператор-система", в котором реализован простой доступ к информации и средствам управления "нажал и смотри".

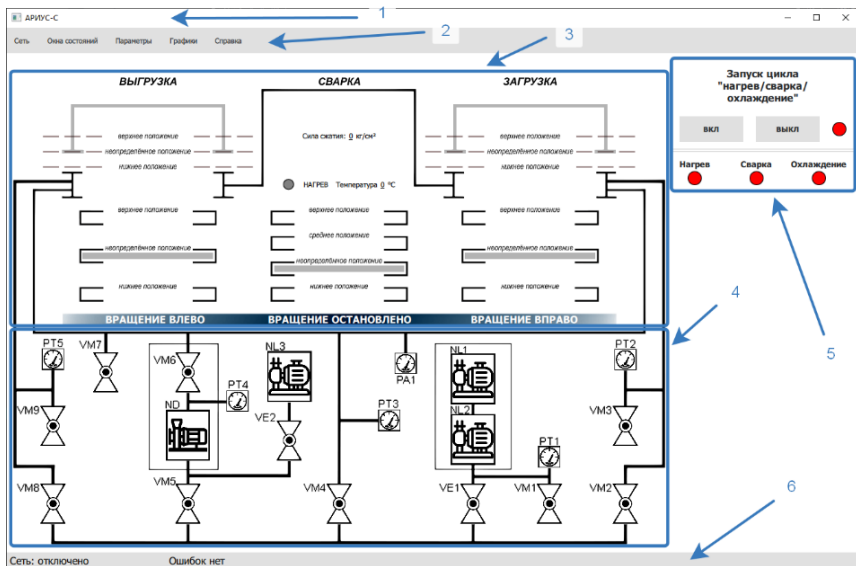


Рисунок 1 - Основное окно программы

Основное окно программы можно поделить на 6 функционально-информационных зон¹ (см. рис. 1):

1 - Панель окна

¹ Подробнее о функционально-информационных зонах читайте в Руководстве по эксплуатации программного обеспечения

- 2 - Строка меню
- 3 - Механическая схема
- 4 - Вакуумная система
- 5 - Панель управления автоматическим режимом
- 6 - Строка состояния

При необходимости просмотра графиков давления и/или температуры Пользователь может открыть их в отдельных окнах, воспользовавшись соответствующим разделом меню основного окна (раздел «Графики»)² (см. рис. 2).

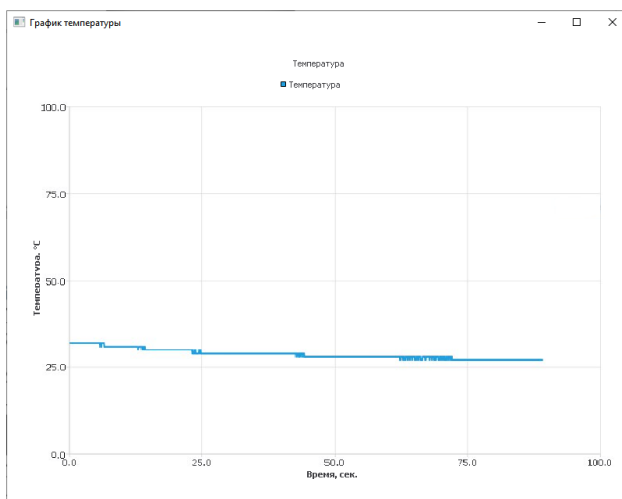


Рисунок 2 - Окно «График температуры»

² Подробнее об этом и других разделах меню читайте в Руководстве по эксплуатации программного обеспечения

Для оперативной работы Пользователя все элементы ПО, от разделов меню основного окна до кнопок на панели управления, логически объединены и структурированы, а цвета индикаторов состояния (см. рис. 3) и условных обозначений механизмов УДС-1 интуитивно понятны.



Рисунок 3 - Панель управления автоматическим режимом
(Запущен цикл "нагрев/сварка/охлаждение", этап «Сварка»)